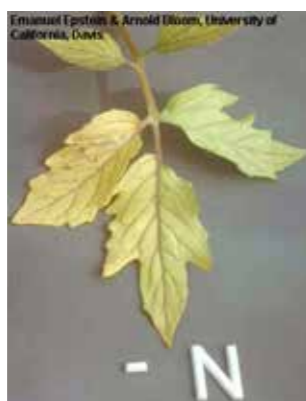


LES DÉSDORDRES NUTRITIONNELS : CARENCES DANS LA TOMATE

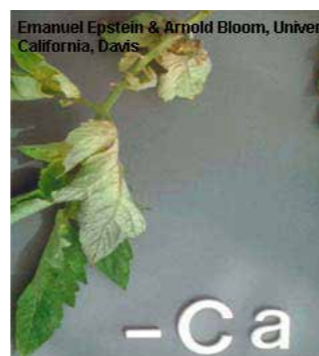
AZOTE

- Feuilles âgées qui jaunissent avant les plus jeunes
- Retard de croissance
- Accumulation d'anthocyanes



CALCIUM

- Bord du limbe vert pâle sur les jeunes feuilles et apparition de taches nécrotiques
- Formation de tissus méristématiques tordus et retard de croissance
- Dégénérescence des jeunes fruits



BORE

- Légère chlorose et nécrose des jeunes feuilles, qui se déforment
- Mort des extrémités des racines et des pousses
- Abscission des fleurs et raccourcissement des entre-nœuds



FER

- Chlorose au niveau des nervures
- Chlorose et nécrose internervaires d'abord sur les plus jeunes feuilles
- Blanchissement des feuilles avec apparition de lésions nécrotiques



PHOSPHORE

- Coloration vert foncée puis pourpre sur les feuilles plus âgées
- Nécrose
- Retard de croissance et chute prématurée des feuilles et bourgeons



MAGNESIUM

- Apparition de chlorose internervaire et de taches nécrotiques
- Accumulation de pigments anthocyaniques dans les feuilles âgées
- Progression de la chlorose jusqu'au centre des folioles.



MANGANÈSE

- Apparition de chlorose internervaire et de taches grises sur les jeunes folioles
- Anomalies de colorations
- En cas d'aggravation, les vieilles feuilles jaunissent



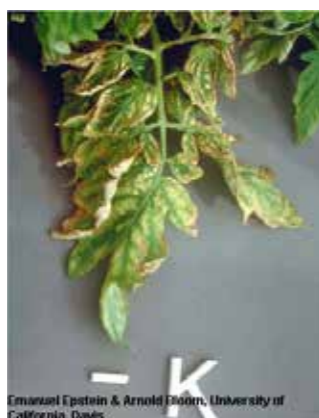
CUIVRE

- Rare sur la tomate
- Apparition de chlorose internervaire verte pâle d'abord en périphérie du limbe
- Si aggravation, nécrose et flétrissement du plant et réduction de la croissance



POTASSIUM

- Nécrose ou chlorose internervaire
- Formation de pointes et feuilles brûlées
- Entre-nœuds courts et perte de dominance apicale



SOUFRE

- Teinte vert-jaune pâle des jeunes feuilles
- Présence de chlorose des jeunes folioles
- Retard de croissance
- Accumulation d'anthocyanes au niveau de la tige et du piétiote



ZINC

- Chlorose et nécrose internervaires des jeunes folioles
- Aspect « rabougré »
- Bord des feuilles déformé et plissé
- Retard de croissance



MOLYBDÈNE

- Rare sur la tomate
- D'abord des taches nécrotiques jaunâtres sur les limbes des vieilles feuilles
- Généralisation rapide de ces symptômes avec une réduction des développements racinaires et végétatifs

